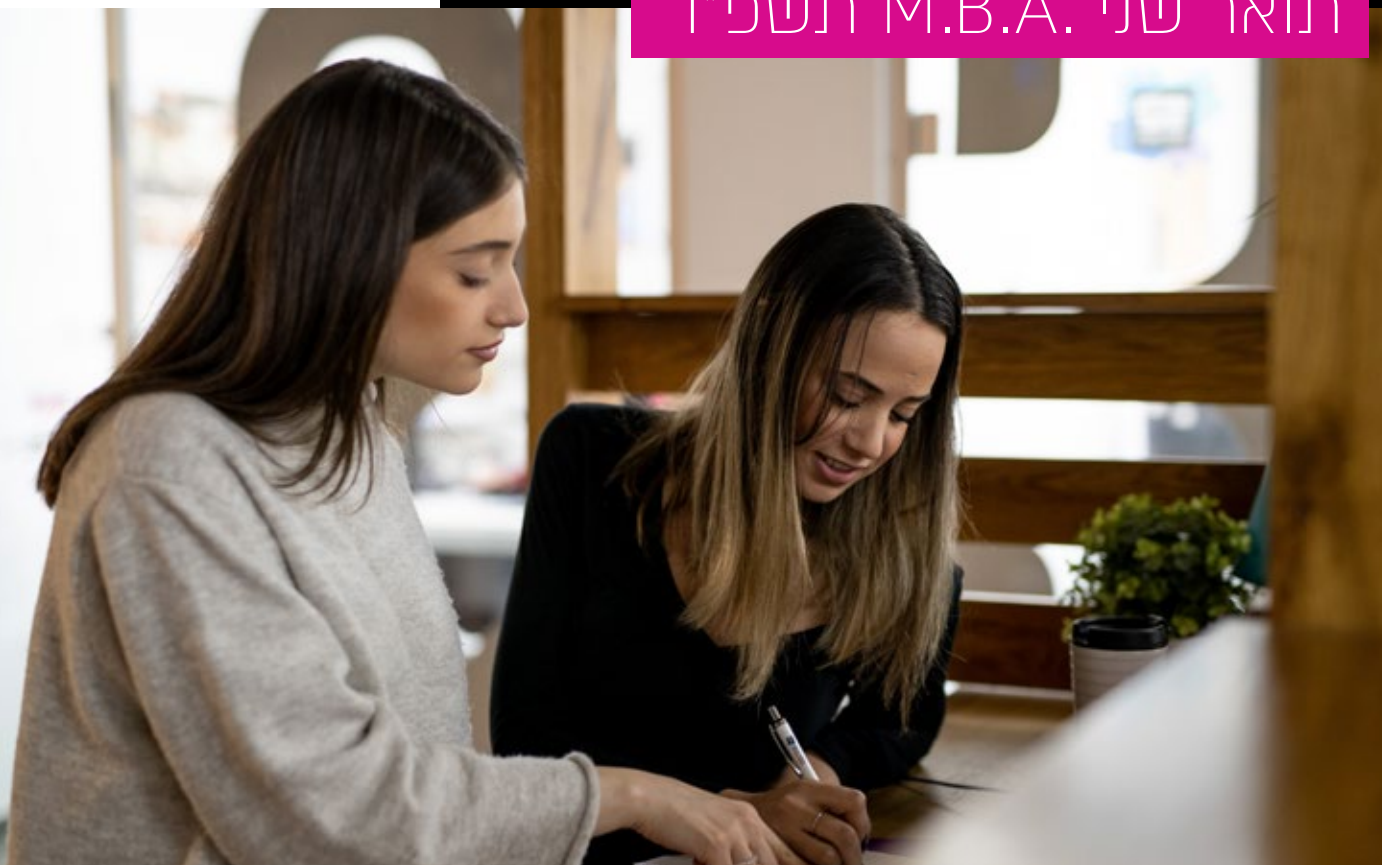




האקדמיה של העולם החדש

# הפקולטה למנהל עסקים

תואר שני M.B.A. תשפ"ד



# תואר M.B.A.

מגוון התמחויות:

## הפקולטה למנהל עסקים:

- מימון
- דאטה ומערכות מידע
- שיווק ודיגיטל
- יזמות וחברות טכנולוגיה
- תוכנית מחקרית (עם תזה)

# תואר שני

## הפקולטה למנהל עסקים



הפקולטה למנהל עסקים במסלול האקדמי המכללה למינהל הוקמה בשנת 1978 והיא הפקולטה הגדולה ביותר ללימודי מנהל עסקים בישראל.

מדי שנה לומדים בה יותר מ-1,500 סטודנטים לתואר ראשון ושני. לימודי מוסמך במנהל עסקים (MBA) מעניקים לסטודנטים/ות היכרות מתקדמת ומעמיקה עם תחומי הניהול. התואר מציע מגוון רחב של קורסים עדכניים וייחודיים, המכשירים את הסטודנטים/ות לזירת העסקים של המאה ה-21. בוגרי/ות המוסמך יכולים/ות להמשיך ללימודי מחקר אקדמי (תזה), המיועדים למי ששוקלים/ות את המשך לימודיהם/ן לדוקטורט ומעוניינים/ות לחוות תהליך מחקרי.

### מובילות לאורך זמן

הפקולטה למנהל עסקים במסלול האקדמי המכללה למינהל הוקמה בשנת 1978, והיא אחת הפקולטות המובילות ללימודי מנהל עסקים בישראל. 35,000 בוגרינו פועלים/ות בהצלחה בכל ענפי המשק, במגוון רחב של תפקידים, ומהווים עבורנו מקור גאווה.

### מרחב המאפשר צמיחה

לימודי המוסמך במנהל עסקים הם לימודי רחב רב-תחומיים (אינטרדיסציפלינריים), המכשירים את הלומדים/ות לעבודה ולהתפתחות בזירה העסקית הישראלית והבינלאומית. הדרג הניהולי בכל חברה, ממנהלי/ות צוותים ומחלקות ועד למנכ"ל/ית החברה, נדרשים כיום להבנה במגוון רחב של תחומי ידע לצד יכולת מנהיגות והנעה של עובדים. הלימודים מציעים, לצד גופי ידע בתחומים כגון אסטרטגיה, שיווק, מימון, ויזמות, גם מיומנויות טכנולוגיות נדרשות ופיתוח כישורים אישיים רכים. התוכנית המוצעת משלבת פרקטיקות נרחבות מהשטח, שיתופי פעולה מקצועיים והכנה מיטבית של הסטודנטים/ות לתפקידי ניהול ולהתמודדות עם זירה עסקית מורכבת ומשתנה. במהלך הלימודים נוצרת היכרות בין סטודנטים המגיעים מרקעים שונים, אשר מאפשרת בניית רשת חברתית (NETWORK) אשר תשרת את הבוגרים בהמשך הקריירה.



# תוכנית הלימודים



תוכנית הלימודים מורכבת מ-3 חלקים: קורסי יסוד, קורסי ליבה (חובה) המעניקים בסיס ידע ניהולי רחב ומגוון והתמחויות לבחירה המאפשרות לכל אחד/ת להעמיק ולהתמחות בתחומי דעת המעניינים אותו/ה. כמו כן ישנה אפשרות לבחור קורסי בחירה מהתמחויות שונות וללמוד תוכנית לימודים רב תחומית (ללא התמחות).

## תחומי התמחות

תוכנית המוסמך במנהל עסקים מציעה תחומי התמחות שונים, כפי שמפורט להלן.

## מימון

תורת המימון תופסת מקום מרכזי בעולם העסקים המודרני. כל מנהל, בכל דרג ניהולי, חייב להכיר את נושאי המימון והפיננסים, החל מגיוס כספים למימון הפעילות העסקית, דרך ניהול מערך הכספים השוטף, ועד ניתוחי כדאיות השקעות, אבחון המצב הכלכלי והעסקי בכל רגע נתון ואיתור הזדמנויות עסקיות לטווח הקצר והארוך.

ההתמחות במימון מקנה מיומנויות לניהול פיננסי של חברות בכל ענפי המשק, ובמקביל כלים מקצועיים לניהול השקעות בתחומים כמו ניירות ערך, מטבעות חוץ, אופציות, חוזים עתידיים ושורה ארוכה של מכשירים פיננסיים מתקדמים נוספים. ההתמחות מכשירה לתפקידי ניהול בכל התחומים, תוך הכרה בחשיבות הרבה שיש לידיע בתחום המימון והניהול הפיננסי, ומטרתה לספק את הצורך הקיים בשוק למנהלים מקצועיים ולבעלי ידע רחב ועדכני בעולם המימון. דוגמה מקורסי ההתמחות: בלוקצ'יין ומטבעות מוצפנים, אופציות ומכשירים פיננסיים.

## דאטה ומערכות מידע

מהפיכת הבינה המלאכותית ושפע הנתונים הנאסף ממערכות וחיישנים שונים הביאו לקדמת הבמה את חשיבות התחום של חקר נתונים לצורך קבלת החלטות עסקיות נכונות. התפתחות זו הופכת את המיומנות ב- Data Analytics למבוקשת ביותר בעולם העסקי בארץ ובעולם. חברת McKinsey וחברת Bain&Company מחברות הייעוץ האסטרטגי המובילות בעולם, מדגישות את הצורך העסקי הגובר במומחיות בתחום, וצופות ביקוש עולמי למיליוני מנהלים השולטים בניתוח נתונים. דוגמה מקורסי ההתמחות: בינה עסקית וויזואליזציה של נתונים, ניתוח נתונים עסקיים באמצעות SQL.

## שיווק ודיגיטל

השיווק, שהיה בעבר אחד מתחומי הפעילות בארגון, הפך לתחום מרכזי המתווה את האסטרטגיה העסקית של ארגונים. המהפכה המקוונת היא בליבת החשיבה של ארגונים ומנחה אותנו גם בהכשרת המוסמכים. ההתמחות שמה דגש על מגוון תחומים המצויים היום בקדמת השיח בתעשייה ובוחנת אותם מזווית עדכנית ויישומית. חדשנות, קמעונאות, פרסום, חווית לקוח ועוד נבחנו לעומק גם מהפריזמה שמציעה המהפכה המקוונת כמו e-commerce, CX, Google sprint. התוכנית מציעה:

1. היכרות עם השפה והכלים של העולם השיווקי
  2. מיומנויות אינטגרטיביות שילוב בין הכלים השונים
  3. קשרים עם התעשייה - מגוון רחב מאד של פרויקטים ומרצים מהתעשייה
- דוגמה מקורסי ההתמחות: בין סדר לכאוס בעולם דיגיטלי, חווית הלקוח במסע מאתגר.

## יזמות וחברות טכנולוגיה

עולם ההיי-טק חווה פריחה יוצאת דופן המייצרת אתגרים ניהוליים רבים. אתגרים אלה מצריכים הכשרה מתאימה. רבים מהמנהלים בענף צומחים לתוך תפקידי הניהול תוך כדי עבודה, ללא רקע ניהולי הכרחי המותאם לשוק זה. תוכנית זו עונה על הביקוש ההולך וגובר למנהלים שיכולים לשלב בהצלחה את הידע המקצועי שרכשו עם הכלים הניהוליים והיזמיים שהתוכנית מעניקה. אחד היתרונות בהתמחות הוא הרשת החברתית האיכותית שהיא מייצרת למעוניינים להתקדם בתחום. דוגמה מקורסי ההתמחות: הקמה וניהול של חברות הזנק בינלאומיות, גיוס הון סיכון.

## תוכנית תזה מחקרית כחלק מהתואר במנהל עסקים: פותחת את הדלת לדוקטורט

תוכנית התזה מיועדת לסטודנטים/ות המעוניינים/ות להתנסות במחקר מדעי מתקדם, בתחומי מנהל העסקים, הניהול ותחומים משיקים. התוכנית מהווה בסיס מקצועי ואקדמי למשרות ניהול וללימודים מתקדמים. התוכנית מקפידה על רמה אקדמית גבוהה, המאפשרת לבוגריה ולבוגרותיה להשתלב בלימודי דוקטורט באוניברסיטאות בארץ ובח"ל. תוכנית התזה נמשכת כשנתיים, וניתן להצטרף אליה בסיום שנה א' של לימודי המוסמך או לאחר קבלת תואר המוסמך. סטודנטים/ות המעוניינים/ות להצטרף לתוכנית התזה יצטרכו לעמוד בתנאי הקבלה לתוכנית. הלימודים בתוכנית התזה כוללים קורסים מתודולוגיים והכשרה מחקרית. עבודות תזה מצטיינות תוכלנה להתפרסם בכתבי עת שפטים - דבר המסייע להתקבל ללימודי דוקטורט בהמשך.



# ייחודיות התוכנית

## לומדים עם התעשייה

### לומדים עם התעשייה

הפקולטה מקיימת שורה ארוכה של שיתופי פעולה עם התעשייה במגוון רחב של פרויקטים. אלו מיועדים להקנות לסטודנטים/ות היכרות והתנסות בחברות המובילות במשק. בין הפרויקטים המוצעים: בניית קמפיינים שיווקיים, מהלכי אימפקט בינלאומיים ופרקטיקום ביעוץ אסטרטגי. בנוסף, הסטודנטים מוזמנים להשתתף בסדנאות שטח בתחום הדיגיטל והטכנולוגיה. תוכניות הלימודים מתעדכנות באופן שוטף, וקורסים חדשים נפתחים מדי שנה בהתאם לדרישות השוק המשתנות.

### מרצים מן השורה הראשונה

נבחרת המרצים של הפקולטה למנהל עסקים מביאה עמה התנסות עשירה מהשטח, לצד מחקר בתחומים מגוונים ומתקדמים. סגל הפקולטה משקיע מאמצים רבים שתכליתם להכשיר בצורה הטובה ביותר את הדורות הבאים של המנהלים בישראל ובעולם, תוך הטמעת ערכים חינוכיים-חברתיים ויצירת אווירת לימודים פורייה ומהנה.

### הבוגרים המוצלחים שלנו

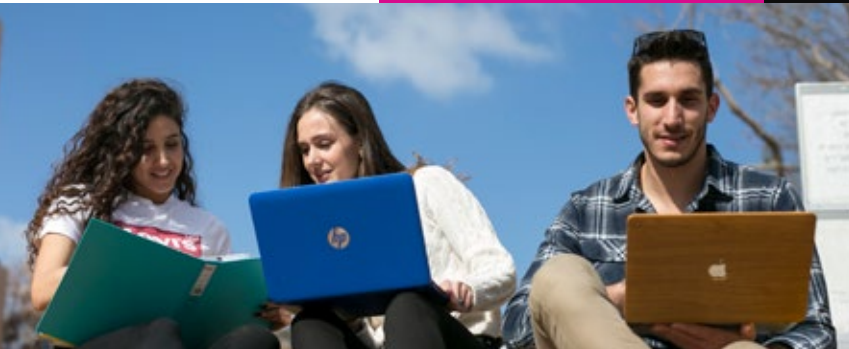
בתום הלימודים מצטרפים/ות הבוגרים/ות לרשת החברתית המקצועית הגדולה והחזקה בישראל, המונה יותר מ- 35,000 בוגרים של הפקולטה למנהל עסקים, כ- 7,000 מהם בעלי תואר מוסמך. בוגרי תואר המוסמך של הפקולטה למנהל עסקים משתלבים בתפקידי ניהול בכירים בתעשייה ובהייטק, במגזר הפרטי, הציבורי והממשלתי. השתלבותם המהירה בשוק העבודה, הופעתם המקצועית, השפה הניהולית והידע העדכני שהם מביאים עמם, הם מסימני ההיכר של ההכשרה שקיבלו בפקולטה. לרשות הבוגרים עומד המרכז לניהול קריירה, המלווה אותם/ן, ללא תשלום, מתחילת דרכם/ן כסטודנטים/ות ובמהלך כל הקריירה המקצועית – הן כמעסיקים/ות והן כדורשי/ות עבודה.

### שיתופי פעולה בינלאומיים

תוכנית MIINT היא יוזמה של קרן BRIDGES IMPACT FOUNDATION ומבוצעת בשיתוף פעולה עם בית הספר למנהל עסקים וורטון באוניברסיטת פנסילבניה, ארה"ב - WHARTON SOCIAL IMPACT INITIATIVE. מטרת התוכנית היא להעניק לסטודנטים השכלה והתנסות מעשית בהשקעות אימפקט - IMPACT INVESTING. מדובר בהזדמנות חד פעמית ויוצאת דופן לקחת חלק בפרויקט ייחודי בינלאומי המשלב אוניברסיטאות ומכללות יוקרתיות מכל רחבי העולם.



# מבנה תוכנית ה-M.B.A.



תוכנית ה-MBA נלמדת במשך שלשה סמסטרים, פעמיים בשבוע (ערב בזום + יום ו' פרונטלי), כאשר מספר קורסים נלמדים באופן א-סינכרוני, דהיינו למידה עצמאית בהנחיית המרצה. היקף השעות הכולל לתואר עומד על 39 ש"ס.

תוכנית המוסמך בנויה באופן הבא:

1. קורסי יסוד
2. קורסי ליבה (חובה)
3. קורסי התמחות
4. סמינר

## קורסי יסוד – 9 ש"ס (3 ש"ס כל קורס). ניתן לקבל פטור (ללא זיכוי) עד 9 ש"ס

מימון למנהלים

ניתוח דו"חות כספיים למנהלים

דיני עסקים ואחריות תאגידית

## קורסי ליבה – 15 ש"ס (3 ש"ס כל קורס). לא ניתן לקבל פטור מקורסים אלו

ניהול ארגונים במאה ה-21 - Big Data Analytics & Visualization - ניתוחי ביג דאטה וויזואליזציה

עידן חדש בשיווק

International Business Strategy – א-סינכרוני \*

\* International Finance

\*\* הפקולטה שומרת לעצמה את הזכות להכניס שינויים בתוכנית הלימודים.

\*קורס בשפה האנגלית

## לימודי בחירה – כל התמחות בהיקף 15 ש"ס (4 קורסים מתקדמים + סמינר)

**קורסי התמחות –** יש לבחור התמחות אחת או מגוון קורסים שונים, סה"כ 12 ש"ס. יוצעו קורסים בהתמחויות הבאות:

- א. מימון
- ב. דאטה ומערכות מידע
- ג. שיווק ודיגיטל
- ד. יזמות וחברות טכנולוגיה

**סמינר –** יש לבחור סמינר אחד, סה"כ 3 ש"ס.

סטודנט/ית שמעוניין/ת ברישום ההתמחות בגיליון הציונים הסופי, חייב/ת ללמוד 15 ש"ס מאותה התמחות (12 ש"ס קורסי התמחות וסמינר בהיקף 3 ש"ס).

\*\* מגוון הקורסים עשוי להשתנות משנה לשנה. פתיחת התמחות מותנית במספר מינימלי של משתתפים.

### סטודנטים שמעוניינים בתוכנית תזה

ילמדו קורסי ליבה בהיקף 24 ש"ס, ובנוסף ילמדו את קורסי תוכנית התזה בלבד.

### קורסי תוכנית התזה:

ש"ס	
3	סדנת תזה א'
3	שיטות מחקר א'
3	סדנת תזה ב'
3	שיטות מחקר ב'
8	עבודת תזה
<b>20</b>	<b>סה"כ</b>

\*\* הפקולטה שומרת לעצמה את הזכות להכניס שינויים בתוכנית הלימודים.





**האקדמיה של העולם החדש**  
**colman.ac.il | \*5025**